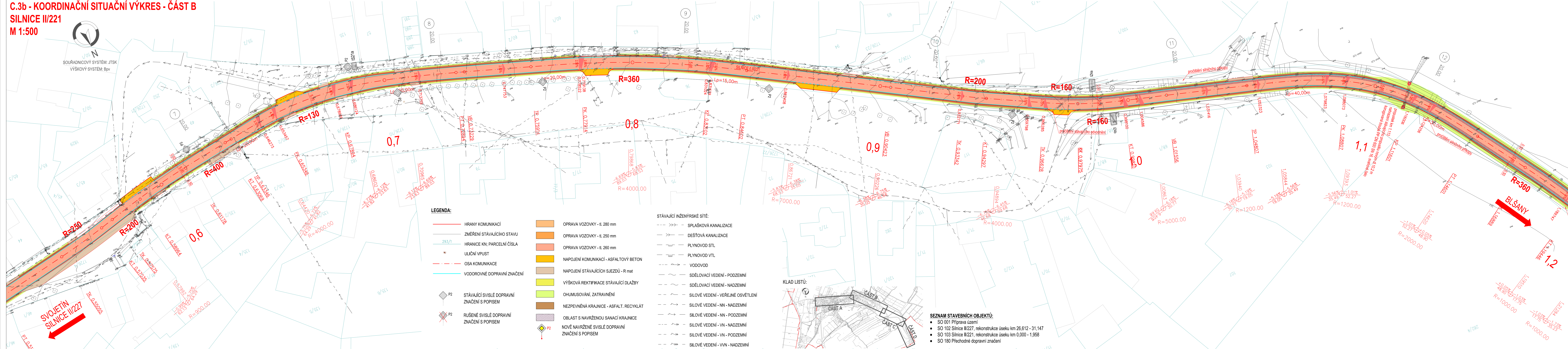


C.3b - KOORDINAČNÍ SITUACNÍ VÝKRES - ČÁST B
SILNICE II/221
M 1:500



LEGENDA:

- HRANY KOMUNIKACÍ
- ZMĚŘENÍ STÁVAJÍCÍHO STAVU
- HRANICE KN; PARCELNÍ ČÍSLA
- ULIČNÍ VPUST
- OSA KOMUNIKACE
- VODOROVNÉ DOPRAVNÍ ZNAČENÍ

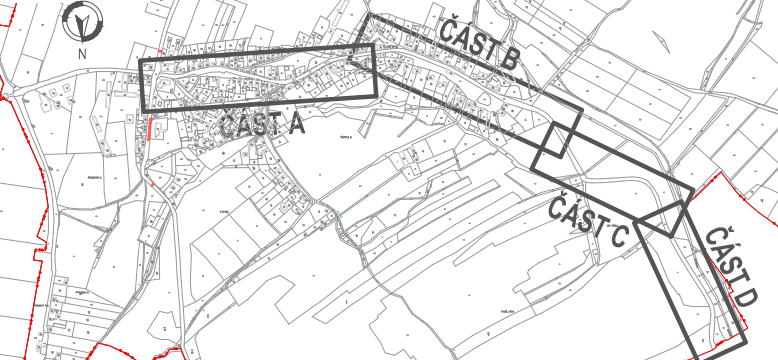
- STÁVAJÍCÍ SVISLÉ DOPRAVNÍ ZNAČENÍ S POPISEM
- RUŠENÉ SVISLÉ DOPRAVNÍ ZNAČENÍ S POPISEM

- OPRAVA VOZOVKY - tl. 280 mm
- OPRAVA VOZOVKY - tl. 250 mm
- OPRAVA VOZOVKY - tl. 260 mm
- NAPOJENÍ KOMUNIKACÍ - ASFALTOVÝ BETON
- NAPOJENÍ STÁVAJÍCÍCH SJEZDŮ - R mat
- VÝŠKOVÁ REKTIKACE STÁVAJÍCÍCH DLAŽBY
- OHUMUSOVÁNÍ, ZATRAVNĚNÍ
- NEZPEVNĚNÁ KRAJNICE - ASFALT. RECYKLÁT
- OBLAST S NAVRŽENOU SANACÍ KRAJNICE
- NOVĚ NAVRŽENÉ SVISLÉ DOPRAVNÍ ZNAČENÍ S POPISEM

STÁVAJÍCÍ INŽENÝRSKÉ SÍTĚ:

- SPLAŠKOVÁ KANALIZACE
- DEŠŤOVÁ KANALIZACE
- PLYNOVOD STL
- PLYNOVOD VTL
- VODOVOD
- SDĚLOVACÍ VEDENÍ - PODZEMNÍ
- SDĚLOVACÍ VEDENÍ - NADZEMNÍ
- SILOVÉ VEDENÍ - VEŘEJNÉ OSVĚTLENÍ
- SILOVÉ VEDENÍ - NN - NADZEMNÍ
- SILOVÉ VEDENÍ - NN - PODZEMNÍ
- SILOVÉ VEDENÍ - VN - NADZEMNÍ
- SILOVÉ VEDENÍ - VN - PODZEMNÍ
- SILOVÉ VEDENÍ - VVN - NADZEMNÍ

KLAD LISTŮ:



SEZNAM STAVEBNÍCH OBJEKTŮ:

- SO 001 Příprava území
- SO 102 Silnice II/227, rekonstrukce úseku km 26,612 - 31,147
- SO 103 Silnice II/221, rekonstrukce úseku km 0,000 - 1,958
- SO 180 Přechodné dopravní značení

Výškový systém: Bpv
Souřadnicový systém: S-JTSK

C Situační výkresy

Objednatel: **Středočeský kraj**
Středočeský kraj
Zborovská 81/11, 150 21 Praha 5

KSÚS
KRAJSKÁ SPRÁVA A ÚDRŽBA SILNIC
Středočeský kraj
KSÚS Středočeského kraje, příspěvková organizace
Zborovská 81/11, 150 21 Praha 5

Zhotovitel: **Sdružení NOVA**
Vedoucí sdružení: **Novák & Partner**
NOVÁK & PARTNER, s.r.o.
Perucká 2481/5, 120 00 Praha 2

Účastník sdružení: **Valbek**
VALBEK, spol. s r.o.
Váňurova 505/17,
460 01 Liberec

HIP: Ing. Marek Pejchal

Novák & Partner	Vypracoval	Ing. Marek Pejchal	Zak. číslo	17-NO-01-002
	Zodp. projektant	Ing. Marek Pejchal	Datum	07/2020
	Tech. kontrola	Ing. Tomáš Roztočil	Stupeň	PDPS
	Akce	II/227 a II/221 KNĚŽEVES - SVOJETÍN - HR. STŘEDOČESKÉHO KRAJE, REKONSTRUKCE 2. úsek - II/227 a II/221 Svojetín, v úseku I/6 - hranice Středočeského kraje		
Zhotovitel: NOVÁK & PARTNER, s.r.o. Perucká 2481/5, 120 00 Praha 2	Příloha	KOORDINAČNÍ SITUACNÍ VÝKRES - ČÁST B SILNICE II/221		
	Měřítko	Č. přílohy	Paré	C.3b